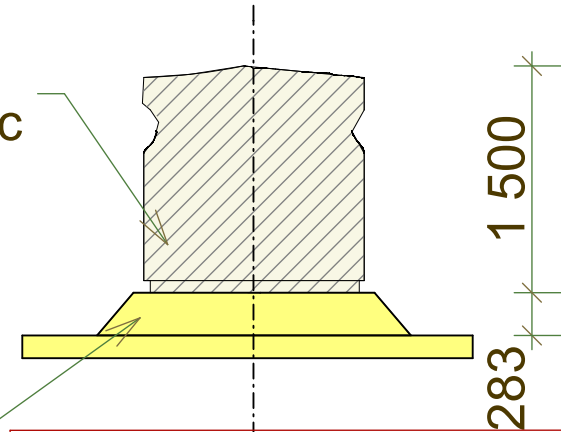


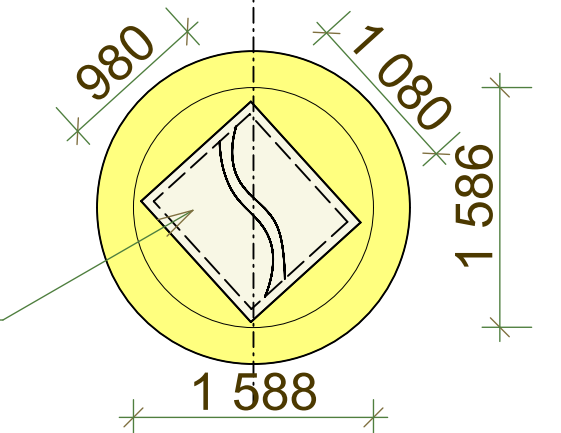
Reinštalácia pamätníka nespravodlivo prenasledovaných (umelý kaneň)  
Reštaurátorsky obnoviť a premiestniť na nový podstavec a na nové miesto.

Kamenný podstavec asanovať včetně základu.  
Nové umiestnenie bude na novom podstavci

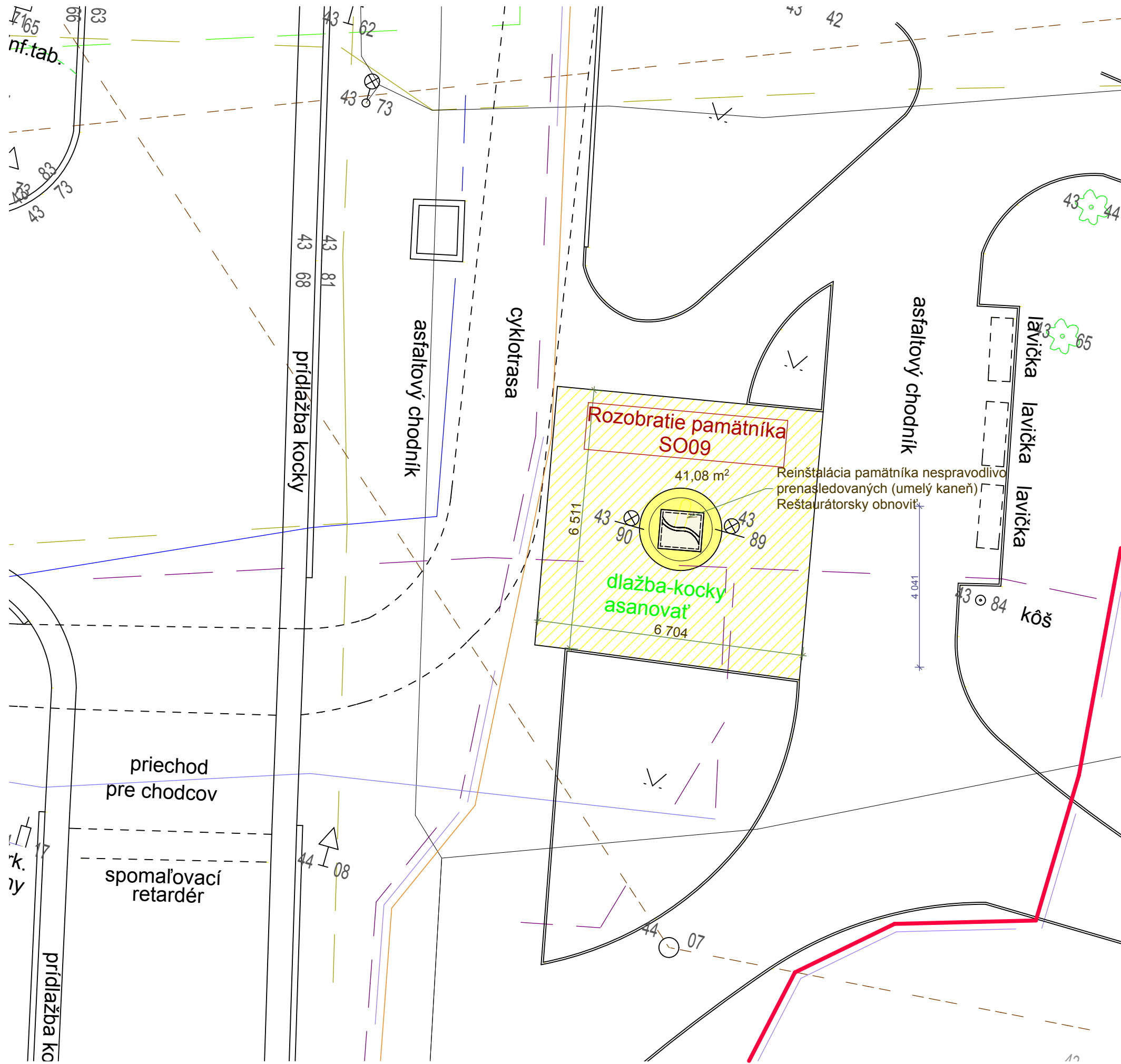


Rez jestv. pamätníkom m1:50

Reinštalácia pamätníka nespravodlivo prenasledovaných (umelý kaneň)  
Reštaurátorsky obnoviť a premiestniť na nový podstavec a na nové miesto.



Pôdorys jestv. pamätníka m1:50



Situácia - jestv. pamätník m1:100

#### Objektová skladba:

- SO01 - Sanácia prekrytia potoka Trnávka z r. 1912
- SO02 - Cesty a spevnené plochy
- SO03 - Sadové úpravy
- SO04 - Závlahy
- SO05 - Fontána
- SO06 - Reinštalácia pamätníka oslobodenia
- SO07 - Oplotenie parčíka a reinštalácia barokových sôch
- SO08 - Rekonštrukcia zábradlia a vých. portálu prekrytia Trnávky
- SO09 - Reinštalácia pamätníka nespravodlivo prenasledovaných
- SO10 - Dažďová kanalizácia
- SO11 - Prípojky k fontáne a hydrant
- SO12 - Verejné osvetlenie
- SO13 - Prekládka VV a rozvody NN
- SO14 - Slaboprúdové rozvody
- SO15 - Mobilár a drobná architektúra

#### LEGENDA:

- Dlažba žulová 100/100/100mm určená na asanáciu (odstránenie)  
Plocha: 41 m<sup>2</sup>
- Pamätník určený na premiestnenie reštaurátorsky ošetriť

- Poznámky:
- Pred asanačnými prácami zabezpečiť stavenisko!
  - Pred výkopovými prácami vytýčiť všetky inž. siete ich správcami!
  - Dielenskú dokumentáciu výrobkov (kamenárskych, ocelových a iných) odsúhlasiť architektom!
  - Nad jestvujúcim prekrytím Trnávky realizovať ručný odkop zeminy!
  - Nad konštrukciou prekrytia nesmú byť skládky materiálu, resp. je zakázaný pojazd ťažkých mechanizmov!
  - Pred započatím prác je nutné staticky zabezpečiť (podstojkovať) konštrukciu prekrytia Trnávky!
  - Prípadné nejasnosti a všetky zmeny a úpravy PD konzultovať s projektantom!
  - Výber kameňa a konečné úpravy povrchov a farieb odsúhlasiť architektom, investorom a pracovníkom KPU Trnava!
  - Výškové osadenie jednotlivých prvkov (pamätníky, múriky atd.) odsúhlasiť s architektom !
  - Každý zásah do jestvujúcej konštrukcie prekrytia odsúhlasiť statikom!
  - Zhotoviteľ stavby a ich jednotlivých častí pred realizáciou prekonzultuje zápisnične dokumentáciu so zodpovedným projektantom príslušnej časti PD!
  - zaťaženie mosta nezvyšovať nad úroveň jestvujúceho zaťaženia.
  - Počas realizácie prác HSV koordinovať postup prác s dodávateľmi technologických častí . (EL, SLP, kanal, voda, závlahy)
  - vytyčovací body označené v pôdoryse sú definované v PD SO02 Cesty a sp. plochy !

	SO 09 - Reinštalácia pamätníka nespravodlivo prenasledovaných	Ateliér DV, s.r.o. Hornopotočná 20, 917 01 Trnava Tel. 0905 662650, e-mail: ateliervd@ateliervd.sk		
	Názov stavby:	OBNOVA NÁMESTIA SNP		
	Miesto stavby:	pozemky s parc. č.: 8833/1 - 4, 8831 v k.ú. Trnava		
	Investor:	Mesto Trnava, Hlavná č.1, 917 71 Trnava		Dátum: 02/2021
	HIP a autori:	Ing. arch. Pavel Durko Ing. Jozef Durko		Stupeň: RPD
	Názov výkresu:	Asanácia pamätníka oslobodenia	Č. výkr.: m - 1 : 100	01